

EPL-Reihe • EPL Series

Technische Daten • Technical data

Getriebetyp [type]		Untersetzung [ratio]	EPL 40	Untersetzung [ratio]	EPL 64	EPL 84	EPL 118	EPL 150
Lageruntersetzung	[stock-ratio]			3/5/10/25/50				
Untersetzung [ratio]		1-stufig [1-stage] 1-stufig [1-stage] 2-stufig [2-stage] 2-stufig [2-stage] 3-stufig [3-stage] 3-stufig [3-stage]	EPL 40: 3/4/5/7 EPL 64-150: 3/4/5/7/10 EPL 40: 9/12/16/20/25/35/49 EPL 64-150: 12/16/20/25/35/40/50/70/100 EPL 40: 64/80/100/140/175/245/343 EPL 64: 120/160/200/250/350/500/700/1000					
Nenn Drehmoment am Abtrieb ¹⁾ [nominal output torque]	Nm	3	5	3	20	40	100	230
		4/5/7	6.5	4/5/7	26	54	120	310
				10	16	40	105	180
		9/12.	10	12	36	80	170	360
		16/20/25/35	14	16/20/40/70	42	100	210	340
		49	12	25/35/50	44	100	210	340
				100	18	64	165	190
		64/80/100	14	120/160/200	42	100	210	340
		140/175/245	14	250/350/500	44	100	210	340
		343	12	700	42	100	210	340
		1000	25	64	165	190		
max. Beschleunigungs- moment ¹⁾ [max. acceleration torque]	Nm	3	10	3	36	70	180	360
		4/5/7	13	4/5/7	44	100	200	460
				10	24	75	180	340
		9/12.	12.5	12	45	100	215	360
		16/20/25/35	17.5	16/20/40/70	52	125	255	460
		49	14	25/35/50	55	125	255	460
				100	28	80	180	340
		64/80/100	17.5	120/160/200	52	125	255	500
		140/175/245	17.5	250/350/500	55	125	255	500
		343	14	700	52	125	255	500
		1000	28	80	180	340		
NOT--AUS Moment ²⁾ [emergency torque]	Nm	3	20	3	72	160	200	860
		4/5/7	26	4/5/7	84	216	480	1000
				10	62	160	410	800
		9/12.	20	12	72	160	400	860
		16/20/25/35	26	16/20/40/70	84	216	480	1000
		49	26	25/35/50	84	216	480	1000
				100	62	160	410	800
		64/80/100	26	120/160/200	84	216	480	1000
		140/175/245	26	250/350/500	84	216	480	1000
		343	26	700	84	216	480	1000
		1000	62	160	410	800		
zulässige mittlere Drehzahl ³⁾ [allowed nominal speed]	1/min		3500		3500	3000	2500	2500
max. Drehzahl [max speed]	1/min		6000		6000	6000	5000	4500
Verdrehspiel [backlash]	arcmin	1-stufig [stage]	<20		<10	<10	<8	<8
		2-stufig [stage]	<24		<14	<14	<12	<12
		3-stufig [stage]	<30		<18	<18	<16	<16

Getriebetyp [type]		Untersetzung [ratio]	EPL 40	Untersetzung [ratio]	EPL 64	EPL 84	EPL 118	EPL 150
Standard-Lagerung ⁴⁾ [standard bearing]	Radialkraft		400 N		450 N	1300 N	2600 N	6500 N
	Axialkraft		300 N		500 N	500 N	1000 N	6000 N
Verstärkte Lagerung ⁴⁾ [strong bearing]	Radialkraft				1600 N	2800 N	5000 N	12000 N
	Axialkraft				1300 N	2500 N	4500 N	12000 N
Steifigkeit [torsional stiffness]	Nm/arcmin	10/100/1000			1.3	3.4	8.3	22
		7/70/700	0.65		1.7	4.8	14	27
		andere [other]	0.85		2.4	7.1	17	33
Gewicht [weight]	kg	1-stufig [stage]	0.4		1.0	2.3	5.8	10
		2-stufig [stage]	0.5		1.3	3.1	7.9	12.5
		3-stufig [stage]	0.6		1.6	3.9	10	15
Massenträgheitsmoment bezogen auf den Antrieb [mass moment of inertia]	kgcm ²	3/9	0.06	3	0.45	1.37	6.54	12.23
		(4/12/16)	0.04	4/12/16	0.38	1.14	4.8	7.65
		(5/20/25/100)	0.04	5/20/25	0.36	1.05	4.05	6.24
		7/35/49/140/175/245/343	0.04	7/35	0.35	0.97	3.4	4.7
				10/40/50/70/100	0.34	0.93	3.1	3.8
				120/160/200/250/350/500/700/1000	0.34	0.93	3.12	3.9
Laufgeräusch ⁵⁾ [lubrication]	dB(A)		<62		<62	<64	<67	<70
Wirkungsgrad (Vollast) [efficiency at load]			1-stufig [1-stage] 94% 2-stufig [2-stage] 92% 3-stufig [3-stage] 90%					
Lebensdauer [service life]			> 30000 Std. [h]					
Schmierung [lubrication]			Lebensdauerschmierung [lifetime lubrication]					
Schutzart [protection rating]			IP 54					
Betriebstemperatur [operating temperature range]			(-20 ° bis + 90 ° C)					

¹⁾ Bezogen auf n1=3000 1/min und S1-Betriebsart [Value refer to n1=3000 1/min and S1-mode]

²⁾ 500-mal zulässig [allowed 500 times]

³⁾ zul. Betriebstemperatur darf nicht überschritten werden [Allowable operation temperature must be kept]

⁴⁾ Bezogen auf n2=100 1/min Lebensdauer >10.000 Std [Refer to n2=100 1/min lifetime 10.000 hours]

⁵⁾ Gemessen im 1 mtr. Abstand bei n1=3000 1/min [Measured in 1mtr. distance at n1=3000 1/min]

BESTELLBEISPIEL/TYPE CODE

Beispiel: EPL - 084 - 5 - R - D - P - [90/80/100/M5] - S01

Example

Getriebereihe

Gearbox-style

Baugröße

size

Übersetzung

ratio

R= Standard Lagerung

standard bearing

V= Verstärkte Lagerung

strong bearing

P=Motorwelle mit Paßfeder

motorshaft with keyway

S=Motorwelle ohne Paßfeder

motorshaft without keyway

D: Motorwellen-Durchmesser

motor-shaft-diameter

F: Freie Antriebswelle

free input shaft

Sonderanfertigung

special version

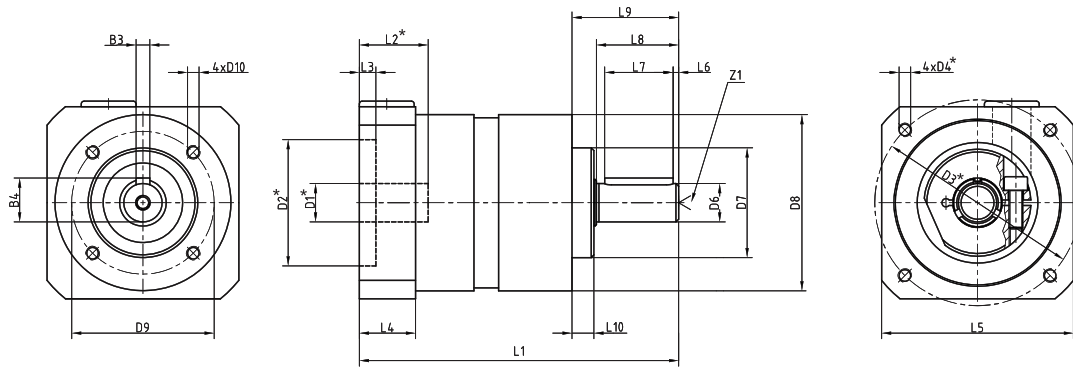
Motorflansch

motorflange



EPL-Reihe • EPL Series

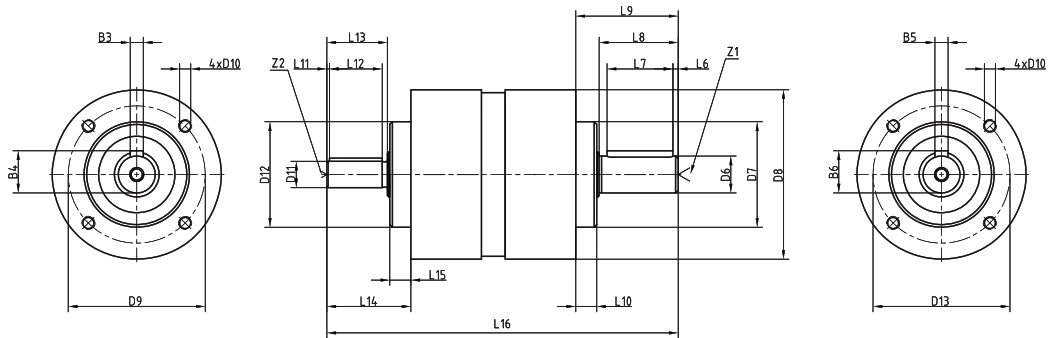
Abmessungen • Dimensions



*abhängig vom Motor
*depending on motor

EPL - Standard																
Typ [type]	EPL40			EPL64			EPL84			EPL118			EPL150			
Stufenzahl [stages]	1	2	3	1	2	3	1	2	3	1	2	3	1	2	3	
L3		3			3,5			3,5			4			4		
L4		24			20,5			23,5			26,5			45		
L5		40			70			90			120			14		
L6		1			1,5			4,5			1,5			5		
L7		20			25			36			45			60		
L8		23			30			45			50			70		
L9		29			39			54			61			82		
L10		5			8			8			10			5,5		
D1		11			14			19			24			32		
D1max		11			16			24			32			38		
D2 G7		30			60			80			95			130		
D3		46			75			100			115			165		
D4		M4x10			M5x12			M6x15			M8x20			M10x25		
D6 k6		10			14			20			25			40		
D7 h7		25			40			55			80			110		
D8		40			64			84			118			150		
D9		33			52			70			100			130		
D10		M4x6			M5x12			M6x14			M8x18			M10x20		
B3		3			5			6			8			12		
B4		11,2			16			22,5			28			44		
Z1		M3x9			M5x12			M6x16			M10x22			M10x26		
Ges. Länge [length]	L1			L1			L1			L1			L1			
Stufenzahl [stages]	1	2	3	1	2	3	1	2	3	1	2	3	1	2	3	
L2																
9*20mm	99	114	129,5	117	139	161										
11*23mm	102	117	132,5	117	139	161	162	195	228							
14*30mm				129,5	146,5	146,5	162	195	228	199	239	280				
19*40mm							172	205	238	199	239	280	275	306	347	
24*50mm							182	215	248	209	249	290	275	316	357	
32*60mm										219	259	300	285	326	367	
38*80mm													305	346	387	

Freie Antriebswelle • Free input shaft



EPL - freie Antriebswelle

Typ [type]	EPL40			EPL64			EPL84			EPL118			EPL150		
Stufenzahl [stages]	1	2	3	1	2	3	1	2	3	1	2	3	1	2	3
L6		1			1,5			4,5			1,5			5	
L7		20			25			36			45			60	
L8		23			30			45			50			70	
L9		29			39			54			61			82	
L10		5			8			8			10			5,5	
L11		2			1			3			4			5	
L12		12			20			22			32			45	
L13		16			23			28			40			55	
L14		22			32			37			51			66	
L15		5			8			8			10			10	
L16	110	125	141	132	154	176	179,5	212,5	245,5	241,5	282	322,5	312	365	405
D6 k6		10			14			20			25			40	
D7 h7		25			40			55			80			110	
D8		40			64			84			118			150	
D9		33			52			70			100			130	
D10		M4x6			M5x12			M6x14			M8x18			M10x20	
D11k6		8			10			16			20			30	
D12		25			40			55			80			80	
D13		33			52			70			100			100	
B3		3			5			6			8			8	
B4		11,2			16			22,5			28			28	
B5		2			3			5			6			8	
B6		8,8			11,2			18			22,5			33	
Z1		M3x9			M5x12			M6x16			M10x22			M10x22	
Z2		M3x9			M3x9			M5x12			M6x16			M8x16	

Bauform B5 / size B5

	EPL40	EPL64	EPL84	EPL118
D12j7	40	60	70	80 95 110 130
D13	63	75	85	100 115 130 165
D14	5,5	5,5	6,6	6,6 9 9 11
L8	23	30	45	50
L16	6	9	9	11
L17	50	70	80	90 120 120 140

